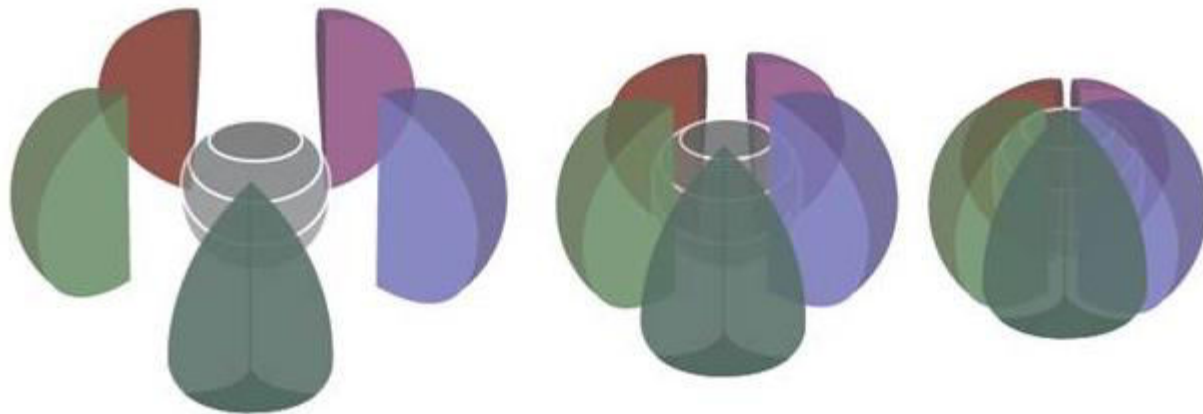
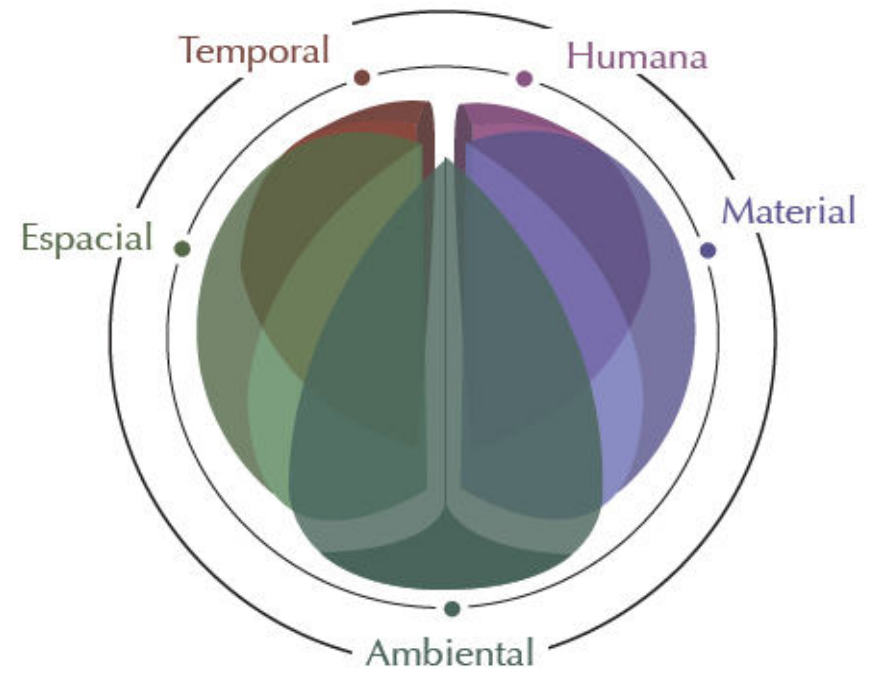
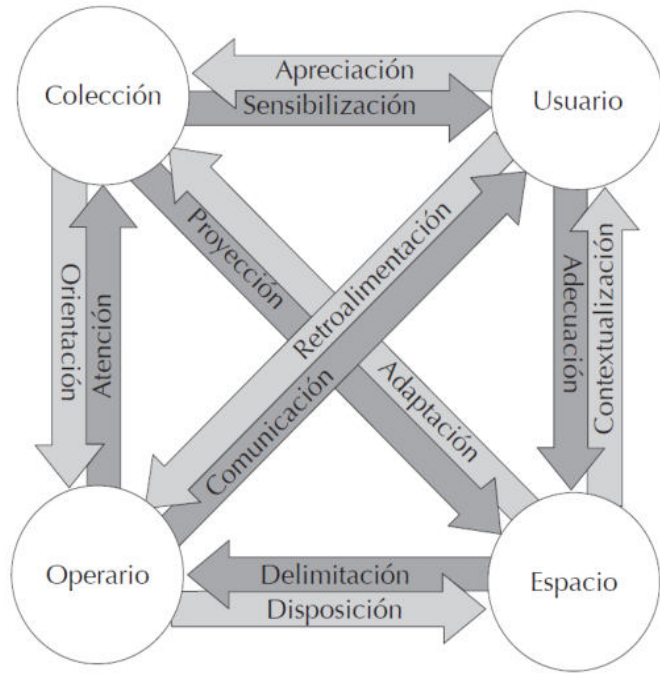


UNIVERSO DE LA CONSERVACIÓN DE BIENES MUEBLES



La cultura
es de todos

Mincultura



Conservación



La cultura
es de todos

Mincultura

¿Qué es conservación?

Paciente



Todas aquellas medidas o acciones que tengan como objetivo la salvaguarda del patrimonio cultural tangible, asegurando su accesibilidad a generaciones presentes y futuras.



Diagnóstico y tratamiento

*15ª Conferencia Trienal del ICOM
22-26 de septiembre de 2008
New Delhi*

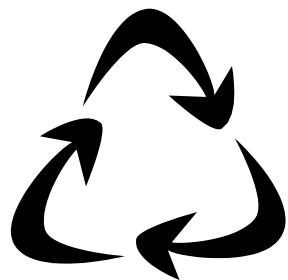


La cultura
es de todos

Mincultura



**Niveles de
intervención**



Conservación Preventiva

Todas aquellas medidas y acciones que tengan como objetivo evitar o minimizar futuros deterioros o pérdidas. Se realizan sobre el contexto o el área circundante al bien, o más frecuentemente un grupo de bienes, sin tener en cuenta su edad o condición. Estas medidas y acciones son indirectas – no interfieren con los materiales y las estructuras de los bienes.

No modifican su apariencia.

Algunos ejemplos incluyen las medidas y acciones necesarias para el registro, almacenamiento, manipulación, embalaje y transporte, control de las condiciones ambientales (luz, humedad, contaminación atmosférica e insectos), planificación de emergencia, educación del personal, sensibilización del público, aprobación legal.





Varsovia, Polonia (1930)



Conservación Curativa

Todas aquellas acciones aplicadas de manera directa sobre un bien o un grupo de bienes culturales que tengan como objetivo detener los procesos dañinos presentes o reforzar su estructura. Estas acciones sólo se realizan cuando los bienes se encuentran en un estado de fragilidad notable o se están deteriorando a un ritmo elevado, por lo que podrían perderse en un tiempo relativamente breve.

Estas acciones a veces modifican el aspecto de los bienes.

Algunos ejemplos de conservación curativa incluyen la desinfestación de textiles, la desalinización de cerámicas, la desacidificación del papel, la deshidratación de materiales arqueológicos húmedos, la estabilización de metales corroídos, la consolidación de pinturas murales, la remoción de hierbas en mosaicos.





Restauración

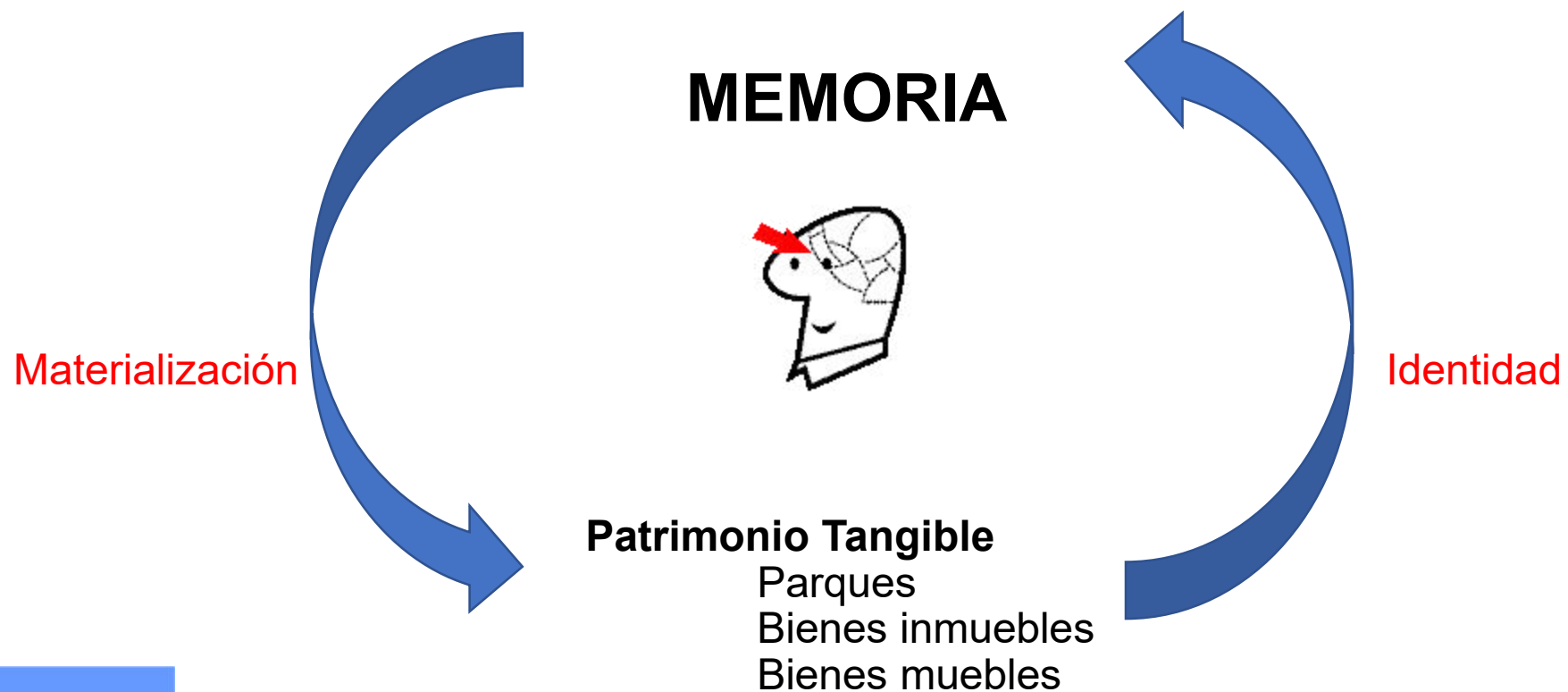
Todas aquellas acciones aplicadas de manera directa a un bien individual y estable, que tengan como objetivo facilitar su apreciación, comprensión y uso. Estas acciones sólo se realizan cuando el bien ha perdido una parte de su significado o función a través de una alteración o un deterioro pasados. Se basan en el respeto del material original.

En la mayoría de los casos, estas acciones modifican el aspecto del bien.

Algunos ejemplos de restauración incluyen el retoque de una pintura, el ensamblaje de una escultura rota, la modificación de la forma de una canasta, la reintegración de pérdidas en un vaso de vidrio.

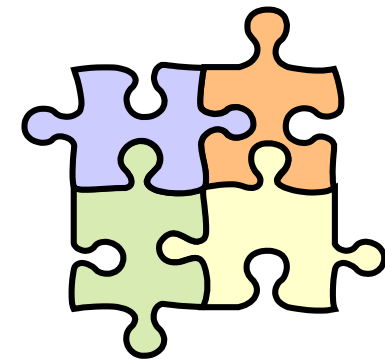


¿Sobre qué se trabaja?



¿Quienes juegan?

- Curaduría (comunidad): Determina las piezas y colecciones
- Museografía: Determina la ubicación (montaje y exhibición)
- Administrativa: Trabajo con el inmueble (sede).
- Educativa: Conocimiento y concientización de la conservación del patrimonio cultural
- Comunicaciones: Divulgación de las acciones y procedimientos
- Financiera: Gestión de recursos
- Informática: Sistematización de información.



¿Donde?



Museos

Excavaciones

Iglesias

Comunidades/

Particulares



La cultura
es de todos

Mincultura

¿Cuál materialidad se preserva ?

- Con sede y colección
(ej. Museo Nacional)
- Con colección sin sede
(ej. Museo de la Esmeralda)
- Con sede y sin colección
(ej. Casa del Gral. Santander)
- Sin sede y sin colección
(ej. Concepto de Velorios y Santos Vivos)



Tipos de materialidad

- Colecciones y/o piezas
(ej. Museos de Arte) = se trabaja sobre ese objeto
- Técnicas de elaboración propias
(ej. Museos Etnográficos) recuperación social en el proceso de elaboración del objeto.
- Tradiciones autóctonas
- Memoriales



¿Cómo se estructura?



La cultura
es de todos

Mincultura

PLANES	PROGRAMA	Componentes	Proyectos	Actividades	Acciones	Responsabl	Metas	Ejecutado	%	recuencia
Plan de Conservación Preventiva	PROGRAMA DE CONTROL MEDIO AMBIENTAL	Iluminación								
		Humedad relativa y temperatura								
		Contaminación								
		Plagas								
		Planes de salvamento de colecciones								
	CONTROL DE FACTORES ANTROPOGÉNICOS	Almacenamiento			Proyectos					
		Mantenimiento								
		Embalaje y traslado / préstamos de obras								
		Seguridad - protección			Actividades					
		Manipulación								
		Exhibición (Soportes y montajes)								
		Marcación de piezas								
		Capacitaciones			Acciones					
	DIAGNÓSTICO	Realización de Primeras (a nuevas) etapas de conservación de piezas de la colección			Responsable					
		Actualización de etapas de conservación de las piezas de la colección (modificaciónes y revisiones)								
Realización de etapas de conservación (primarias y actualizadas) de obras en				Metas						
INTERVENCIONES	Intervenciones internas									
	Intervenciones externas									
INVESTIGACIÓN	Solicitud curatorial - estudio preliminar de obras			Ejecutado						
	Académica - proyectos de grado e investigación									
Plan de Apoyo transversal	DOCUMENTACIÓN	Ingreso digital de Etapas de conservación en Física a Colecciones Calambianar					% Ejecutado			
		Ingreso digital de Historias Clínicas en Física a Colecciones Calambianar								
		Ingreso digital de los guías de conservación a Colecciones Calambianar			Frecuencia de actividad					
	Archivo de conservación según las TRD									
	ASISTENCIA TÉCNICA	Asistencia a otras entidades culturales								
		Asistencia de un externo al Área de Conservación			Ubicación de la información					
	ESTANDARIZACIÓN DE PROCESOS Y ACTIVIDADES DE CONSERVACIÓN	Muros Ministerio de Cultura								
		Área de conservación a al interior del Muro								
	ACCIONES ADMINISTRATIVAS	Creación y desarrollo de contratos								
		Gestión de pagar directos / ordenes de servicio								
	Creación de SIC / Proyecto de Gestión de Área									

SICRE

Sistema Integrado de Conservación y Restauración



La cultura es de todos

Mincultura

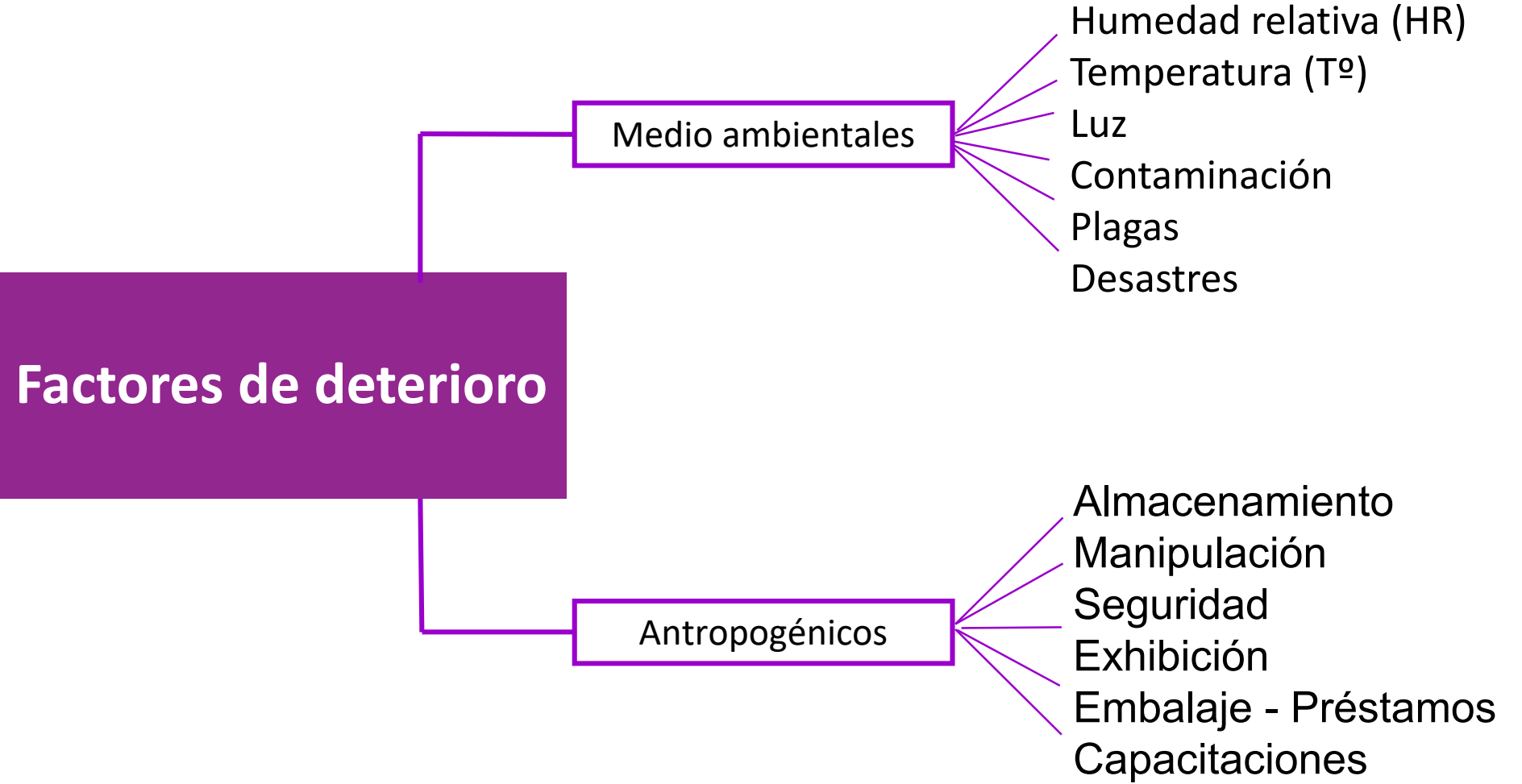
¿Cómo se evalúa?

- Factores: Razón por la que se crea el deterioro.
- Mecanismos: Reacción física, química o mecánica.
- Indicadores: Cómo se manifiesta



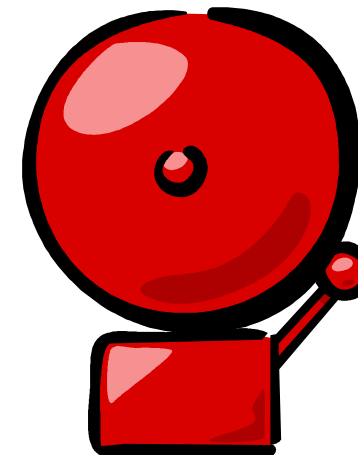
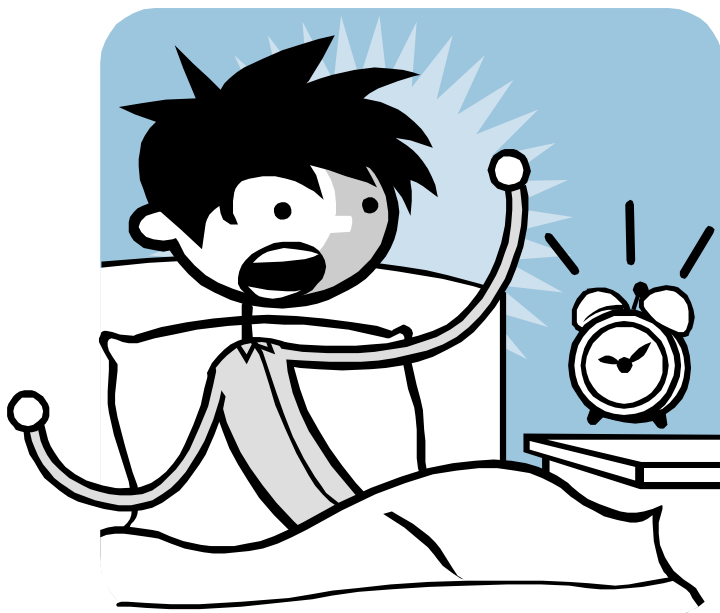
Lo anterior determina el grado de afectación





¿Qué se detecta?

ALARMAS DE CONSERVACION



IDENTIFICACIÓN DE RIESGOS



La cultura
es de todos

Mincultura

Conservación Preventiva



La cultura
es de todos

Mincultura



La cultura
es de todos

Mincultura



Imagen 1
a) Termohigrómetro digital



Imagen 1
b) Termohigrómetro análogo



Imagen 1
c) Datalogger





CONTRIBUCION INDUSTRIAL.

PROVINCIA DE BARCELONA. DISTRITO MUNICIPAL DE Horta COSTA DE 546 HABITANTES ESTABLECIDOS. BASE 35

ALTAS. 19 trimestre de 1875 a 1875

RELACION mensual por talleres, clases y número de los individuos que son autorizados a la formación de la matrícula de este distrito, correspondiente al ejercicio actual y durante el ~~mes~~ mes mencionado, han establecido las industrias á cada una de las personas ó corporaciones, y de las que, por consecuencia de repeticion de sus operaciones administrativas, á por haber ocurrido la renuncia temporaria mencionada en el art. 11 del Reglamento de 20 de Mayo de 1870, deben satisfacer sus respectivas cuotas, á saber:

N.º de matrícula	Apellido y nombres de los contribuyentes	Profesion, industria, arte, &c. á que se dedica	CANTIDAD que se debe pagar en el mes	CANTIDAD que se debe pagar en el trimestre			TOTAL	TRIMESTRES		
				1.º	2.º	3.º		1.º	2.º	3.º
1	<i>Horta</i>	<i>...</i>	<i>...</i>	<i>...</i>	<i>...</i>	<i>...</i>	<i>...</i>	<i>...</i>	<i>...</i>	<i>...</i>
2	<i>...</i>	<i>...</i>	<i>...</i>	<i>...</i>	<i>...</i>	<i>...</i>	<i>...</i>	<i>...</i>	<i>...</i>	<i>...</i>
3	<i>...</i>	<i>...</i>	<i>...</i>	<i>...</i>	<i>...</i>	<i>...</i>	<i>...</i>	<i>...</i>	<i>...</i>	<i>...</i>
4	<i>...</i>	<i>...</i>	<i>...</i>	<i>...</i>	<i>...</i>	<i>...</i>	<i>...</i>	<i>...</i>	<i>...</i>	<i>...</i>
5	<i>...</i>	<i>...</i>	<i>...</i>	<i>...</i>	<i>...</i>	<i>...</i>	<i>...</i>	<i>...</i>	<i>...</i>	<i>...</i>
6	<i>...</i>	<i>...</i>	<i>...</i>	<i>...</i>	<i>...</i>	<i>...</i>	<i>...</i>	<i>...</i>	<i>...</i>	<i>...</i>
7	<i>...</i>	<i>...</i>	<i>...</i>	<i>...</i>	<i>...</i>	<i>...</i>	<i>...</i>	<i>...</i>	<i>...</i>	<i>...</i>
8	<i>...</i>	<i>...</i>	<i>...</i>	<i>...</i>	<i>...</i>	<i>...</i>	<i>...</i>	<i>...</i>	<i>...</i>	<i>...</i>
9	<i>...</i>	<i>...</i>	<i>...</i>	<i>...</i>	<i>...</i>	<i>...</i>	<i>...</i>	<i>...</i>	<i>...</i>	<i>...</i>
10	<i>...</i>	<i>...</i>	<i>...</i>	<i>...</i>	<i>...</i>	<i>...</i>	<i>...</i>	<i>...</i>	<i>...</i>	<i>...</i>
11	<i>...</i>	<i>...</i>	<i>...</i>	<i>...</i>	<i>...</i>	<i>...</i>	<i>...</i>	<i>...</i>	<i>...</i>	<i>...</i>
12	<i>...</i>	<i>...</i>	<i>...</i>	<i>...</i>	<i>...</i>	<i>...</i>	<i>...</i>	<i>...</i>	<i>...</i>	<i>...</i>
13	<i>...</i>	<i>...</i>	<i>...</i>	<i>...</i>	<i>...</i>	<i>...</i>	<i>...</i>	<i>...</i>	<i>...</i>	<i>...</i>
14	<i>...</i>	<i>...</i>	<i>...</i>	<i>...</i>	<i>...</i>	<i>...</i>	<i>...</i>	<i>...</i>	<i>...</i>	<i>...</i>
15	<i>...</i>	<i>...</i>	<i>...</i>	<i>...</i>	<i>...</i>	<i>...</i>	<i>...</i>	<i>...</i>	<i>...</i>	<i>...</i>
16	<i>...</i>	<i>...</i>	<i>...</i>	<i>...</i>	<i>...</i>	<i>...</i>	<i>...</i>	<i>...</i>	<i>...</i>	<i>...</i>
17	<i>...</i>	<i>...</i>	<i>...</i>	<i>...</i>	<i>...</i>	<i>...</i>	<i>...</i>	<i>...</i>	<i>...</i>	<i>...</i>
18	<i>...</i>	<i>...</i>	<i>...</i>	<i>...</i>	<i>...</i>	<i>...</i>	<i>...</i>	<i>...</i>	<i>...</i>	<i>...</i>
19	<i>...</i>	<i>...</i>	<i>...</i>	<i>...</i>	<i>...</i>	<i>...</i>	<i>...</i>	<i>...</i>	<i>...</i>	<i>...</i>
20	<i>...</i>	<i>...</i>	<i>...</i>	<i>...</i>	<i>...</i>	<i>...</i>	<i>...</i>	<i>...</i>	<i>...</i>	<i>...</i>
21	<i>...</i>	<i>...</i>	<i>...</i>	<i>...</i>	<i>...</i>	<i>...</i>	<i>...</i>	<i>...</i>	<i>...</i>	<i>...</i>
22	<i>...</i>	<i>...</i>	<i>...</i>	<i>...</i>	<i>...</i>	<i>...</i>	<i>...</i>	<i>...</i>	<i>...</i>	<i>...</i>
23	<i>...</i>	<i>...</i>	<i>...</i>	<i>...</i>	<i>...</i>	<i>...</i>	<i>...</i>	<i>...</i>	<i>...</i>	<i>...</i>
24	<i>...</i>	<i>...</i>	<i>...</i>	<i>...</i>	<i>...</i>	<i>...</i>	<i>...</i>	<i>...</i>	<i>...</i>	<i>...</i>
25	<i>...</i>	<i>...</i>	<i>...</i>	<i>...</i>	<i>...</i>	<i>...</i>	<i>...</i>	<i>...</i>	<i>...</i>	<i>...</i>
26	<i>...</i>	<i>...</i>	<i>...</i>	<i>...</i>	<i>...</i>	<i>...</i>	<i>...</i>	<i>...</i>	<i>...</i>	<i>...</i>
27	<i>...</i>	<i>...</i>	<i>...</i>	<i>...</i>	<i>...</i>	<i>...</i>	<i>...</i>	<i>...</i>	<i>...</i>	<i>...</i>
28	<i>...</i>	<i>...</i>	<i>...</i>	<i>...</i>	<i>...</i>	<i>...</i>	<i>...</i>	<i>...</i>	<i>...</i>	<i>...</i>
29	<i>...</i>	<i>...</i>	<i>...</i>	<i>...</i>	<i>...</i>	<i>...</i>	<i>...</i>	<i>...</i>	<i>...</i>	<i>...</i>
30	<i>...</i>	<i>...</i>	<i>...</i>	<i>...</i>	<i>...</i>	<i>...</i>	<i>...</i>	<i>...</i>	<i>...</i>	<i>...</i>
31	<i>...</i>	<i>...</i>	<i>...</i>	<i>...</i>	<i>...</i>	<i>...</i>	<i>...</i>	<i>...</i>	<i>...</i>	<i>...</i>
32	<i>...</i>	<i>...</i>	<i>...</i>	<i>...</i>	<i>...</i>	<i>...</i>	<i>...</i>	<i>...</i>	<i>...</i>	<i>...</i>
33	<i>...</i>	<i>...</i>	<i>...</i>	<i>...</i>	<i>...</i>	<i>...</i>	<i>...</i>	<i>...</i>	<i>...</i>	<i>...</i>
34	<i>...</i>	<i>...</i>	<i>...</i>	<i>...</i>	<i>...</i>	<i>...</i>	<i>...</i>	<i>...</i>	<i>...</i>	<i>...</i>
35	<i>...</i>	<i>...</i>	<i>...</i>	<i>...</i>	<i>...</i>	<i>...</i>	<i>...</i>	<i>...</i>	<i>...</i>	<i>...</i>
36	<i>...</i>	<i>...</i>	<i>...</i>	<i>...</i>	<i>...</i>	<i>...</i>	<i>...</i>	<i>...</i>	<i>...</i>	<i>...</i>
37	<i>...</i>	<i>...</i>	<i>...</i>	<i>...</i>	<i>...</i>	<i>...</i>	<i>...</i>	<i>...</i>	<i>...</i>	<i>...</i>
38	<i>...</i>	<i>...</i>	<i>...</i>	<i>...</i>	<i>...</i>	<i>...</i>	<i>...</i>	<i>...</i>	<i>...</i>	<i>...</i>
39	<i>...</i>	<i>...</i>	<i>...</i>	<i>...</i>	<i>...</i>	<i>...</i>	<i>...</i>	<i>...</i>	<i>...</i>	<i>...</i>
40	<i>...</i>	<i>...</i>	<i>...</i>	<i>...</i>	<i>...</i>	<i>...</i>	<i>...</i>	<i>...</i>	<i>...</i>	<i>...</i>
41	<i>...</i>	<i>...</i>	<i>...</i>	<i>...</i>	<i>...</i>	<i>...</i>	<i>...</i>	<i>...</i>	<i>...</i>	<i>...</i>
42	<i>...</i>	<i>...</i>	<i>...</i>	<i>...</i>	<i>...</i>	<i>...</i>	<i>...</i>	<i>...</i>	<i>...</i>	<i>...</i>
43	<i>...</i>	<i>...</i>	<i>...</i>	<i>...</i>	<i>...</i>	<i>...</i>	<i>...</i>	<i>...</i>	<i>...</i>	<i>...</i>
44	<i>...</i>	<i>...</i>	<i>...</i>	<i>...</i>	<i>...</i>	<i>...</i>	<i>...</i>	<i>...</i>	<i>...</i>	<i>...</i>
45	<i>...</i>	<i>...</i>	<i>...</i>	<i>...</i>	<i>...</i>	<i>...</i>	<i>...</i>	<i>...</i>	<i>...</i>	<i>...</i>
46	<i>...</i>	<i>...</i>	<i>...</i>	<i>...</i>	<i>...</i>	<i>...</i>	<i>...</i>	<i>...</i>	<i>...</i>	<i>...</i>
47	<i>...</i>	<i>...</i>	<i>...</i>	<i>...</i>	<i>...</i>	<i>...</i>	<i>...</i>	<i>...</i>	<i>...</i>	<i>...</i>
48	<i>...</i>	<i>...</i>	<i>...</i>	<i>...</i>	<i>...</i>	<i>...</i>	<i>...</i>	<i>...</i>	<i>...</i>	<i>...</i>
49	<i>...</i>	<i>...</i>	<i>...</i>	<i>...</i>	<i>...</i>	<i>...</i>	<i>...</i>	<i>...</i>	<i>...</i>	<i>...</i>
50	<i>...</i>	<i>...</i>	<i>...</i>	<i>...</i>	<i>...</i>	<i>...</i>	<i>...</i>	<i>...</i>	<i>...</i>	<i>...</i>
51	<i>...</i>	<i>...</i>	<i>...</i>	<i>...</i>	<i>...</i>	<i>...</i>	<i>...</i>	<i>...</i>	<i>...</i>	<i>...</i>
52	<i>...</i>	<i>...</i>	<i>...</i>	<i>...</i>	<i>...</i>	<i>...</i>	<i>...</i>	<i>...</i>	<i>...</i>	<i>...</i>
53	<i>...</i>	<i>...</i>	<i>...</i>	<i>...</i>	<i>...</i>	<i>...</i>	<i>...</i>	<i>...</i>	<i>...</i>	<i>...</i>
54	<i>...</i>	<i>...</i>	<i>...</i>	<i>...</i>	<i>...</i>	<i>...</i>	<i>...</i>	<i>...</i>	<i>...</i>	<i>...</i>
55	<i>...</i>	<i>...</i>	<i>...</i>	<i>...</i>	<i>...</i>	<i>...</i>	<i>...</i>	<i>...</i>	<i>...</i>	<i>...</i>
56	<i>...</i>	<i>...</i>	<i>...</i>	<i>...</i>	<i>...</i>	<i>...</i>	<i>...</i>	<i>...</i>	<i>...</i>	<i>...</i>
57	<i>...</i>	<i>...</i>	<i>...</i>	<i>...</i>	<i>...</i>	<i>...</i>	<i>...</i>	<i>...</i>	<i>...</i>	<i>...</i>
58	<i>...</i>	<i>...</i>	<i>...</i>	<i>...</i>	<i>...</i>	<i>...</i>	<i>...</i>	<i>...</i>	<i>...</i>	<i>...</i>
59	<i>...</i>	<i>...</i>	<i>...</i>	<i>...</i>	<i>...</i>	<i>...</i>	<i>...</i>	<i>...</i>	<i>...</i>	<i>...</i>
60	<i>...</i>	<i>...</i>	<i>...</i>	<i>...</i>	<i>...</i>	<i>...</i>	<i>...</i>	<i>...</i>	<i>...</i>	<i>...</i>
61	<i>...</i>	<i>...</i>	<i>...</i>	<i>...</i>	<i>...</i>	<i>...</i>	<i>...</i>	<i>...</i>	<i>...</i>	<i>...</i>
62	<i>...</i>	<i>...</i>	<i>...</i>	<i>...</i>	<i>...</i>	<i>...</i>	<i>...</i>	<i>...</i>	<i>...</i>	<i>...</i>
63	<i>...</i>	<i>...</i>	<i>...</i>	<i>...</i>	<i>...</i>	<i>...</i>	<i>...</i>	<i>...</i>	<i>...</i>	<i>...</i>
64	<i>...</i>	<i>...</i>	<i>...</i>	<i>...</i>	<i>...</i>	<i>...</i>	<i>...</i>	<i>...</i>	<i>...</i>	<i>...</i>
65	<i>...</i>	<i>...</i>	<i>...</i>	<i>...</i>	<i>...</i>	<i>...</i>	<i>...</i>	<i>...</i>	<i>...</i>	<i>...</i>
66	<i>...</i>	<i>...</i>	<i>...</i>	<i>...</i>	<i>...</i>	<i>...</i>	<i>...</i>	<i>...</i>	<i>...</i>	<i>...</i>
67	<i>...</i>	<i>...</i>	<i>...</i>	<i>...</i>	<i>...</i>	<i>...</i>	<i>...</i>	<i>...</i>	<i>...</i>	<i>...</i>
68	<i>...</i>	<i>...</i>	<i>...</i>	<i>...</i>	<i>...</i>	<i>...</i>	<i>...</i>	<i>...</i>	<i>...</i>	<i>...</i>
69	<i>...</i>	<i>...</i>	<i>...</i>	<i>...</i>	<i>...</i>	<i>...</i>	<i>...</i>	<i>...</i>	<i>...</i>	<i>...</i>
70	<i>...</i>	<i>...</i>	<i>...</i>	<i>...</i>	<i>...</i>	<i>...</i>	<i>...</i>	<i>...</i>	<i>...</i>	<i>...</i>
71	<i>...</i>	<i>...</i>	<i>...</i>	<i>...</i>	<i>...</i>	<i>...</i>	<i>...</i>	<i>...</i>	<i>...</i>	<i>...</i>
72	<i>...</i>	<i>...</i>	<i>...</i>	<i>...</i>	<i>...</i>	<i>...</i>	<i>...</i>	<i>...</i>	<i>...</i>	<i>...</i>
73	<i>...</i>	<i>...</i>	<i>...</i>	<i>...</i>	<i>...</i>	<i>...</i>	<i>...</i>	<i>...</i>	<i>...</i>	<i>...</i>
74	<i>...</i>	<i>...</i>	<i>...</i>	<i>...</i>	<i>...</i>	<i>...</i>	<i>...</i>	<i>...</i>	<i>...</i>	<i>...</i>
75	<i>...</i>	<i>...</i>	<i>...</i>	<i>...</i>	<i>...</i>	<i>...</i>	<i>...</i>	<i>...</i>	<i>...</i>	<i>...</i>
76	<i>...</i>	<i>...</i>	<i>...</i>	<i>...</i>	<i>...</i>	<i>...</i>	<i>...</i>	<i>...</i>	<i>...</i>	<i>...</i>
77	<i>...</i>	<i>...</i>	<i>...</i>	<i>...</i>	<i>...</i>	<i>...</i>	<i>...</i>	<i>...</i>	<i>...</i>	<i>...</i>
78	<i>...</i>	<i>...</i>	<i>...</i>	<i>...</i>	<i>...</i>	<i>...</i>	<i>...</i>	<i>...</i>	<i>...</i>	<i>...</i>
79	<i>...</i>	<i>...</i>	<i>...</i>	<i>...</i>	<i>...</i>	<i>...</i>	<i>...</i>	<i>...</i>	<i>...</i>	<i>...</i>
80	<i>...</i>	<i>...</i>	<i>...</i>	<i>...</i>	<i>...</i>	<i>...</i>	<i>...</i>	<i>...</i>	<i>...</i>	<i>...</i>
81	<i>...</i>	<i>...</i>	<i>...</i>	<i>...</i>	<i>...</i>	<i>...</i>	<i>...</i>	<i>...</i>	<i>...</i>	<i>...</i>
82	<i>...</i>	<i>...</i>	<i>...</i>	<i>...</i>	<i>...</i>	<i>...</i>	<i>...</i>	<i>...</i>	<i>...</i>	<i>...</i>
83	<i>...</i>	<i>...</i>	<i>...</i>	<i>...</i>	<i>...</i>	<i>...</i>	<i>...</i>	<i>...</i>	<i>...</i>	<i>...</i>
84	<i>...</i>	<i>...</i>	<i>...</i>	<i>...</i>	<i>...</i>	<i>...</i>	<i>...</i>	<i>...</i>	<i>...</i>	<i>...</i>
85	<i>...</i>	<i>...</i>	<i>...</i>	<i>...</i>	<i>...</i>	<i>...</i>	<i>...</i>	<i>...</i>	<i>...</i>	<i>...</i>
86	<i>...</i>	<i>...</i>	<i>...</i>	<i>...</i>	<i>...</i>	<i>...</i>	<i>...</i>	<i>...</i>	<i>...</i>	<i>...</i>
87	<i>...</i>	<i>...</i>	<i>...</i>	<i>...</i>	<i>...</i>	<i>...</i>	<i>...</i>	<i>...</i>	<i>...</i>	<i>...</i>
88	<i>...</i>	<i>...</i>	<i>...</i>	<i>...</i>	<i>...</i>	<i>...</i>	<i>...</i>	<i>...</i>	<i>...</i>	<i>...</i>
89	<i>...</i>	<i>...</i>	<i>...</i>	<i>...</i>	<i>...</i>	<i>...</i>	<i>...</i>	<i>...</i>	<i>...</i>	<i>...</i>
90	<i>...</i>	<i>...</i>	<i>...</i>	<i>...</i>	<i>...</i>	<i>...</i>	<i>...</i>	<i>...</i>	<i>...</i>	<i>...</i>
91	<i>...</i>	<i>...</i>	<i>...</i>	<i>...</i>	<i>...</i>	<i>...</i>	<i>...</i>	<i>...</i>	<i>...</i>	<i>...</i>
92	<i>...</i>	<i>...</i>	<i>...</i>	<i>...</i>	<i>...</i>	<i>...</i>	<i>...</i>	<i>...</i>	<i>...</i>	<i>...</i>
93	<i>...</i>	<i>...</i>	<i>...</i>	<i>...</i>	<i>...</i>	<i>...</i>	<i>...</i>	<i>...</i>	<i>...</i>	<i>...</i>
94	<i>...</i>	<i>...</i>	<i>...</i>	<i>...</i>	<i>...</i>	<i>...</i>	<i>...</i>	<i>...</i>	<i>...</i>	<i>...</i>
95	<i>...</i>	<i>...</i>	<i>...</i>	<i>...</i>	<i>...</i>	<i>...</i>	<i>...</i>	<i>...</i>	<i>...</i>	<i>...</i>
96	<i>...</i>	<i>...</i>	<i>...</i>	<i>...</i>	<i>...</i>	<i>...</i>	<i>...</i>	<i>...</i>	<i>...</i>	<i>...</i>
97	<i>...</i>	<i>...</i>	<i>...</i>	<i>...</i>	<i>...</i>	<i>...</i>	<i>...</i>	<i>...</i>	<i>...</i>	<i>...</i>
98	<i>...</i>	<i>...</i>	<i>...</i>	<i>...</i>	<i>...</i>	<i>...</i>	<i>...</i>	<i>...</i>	<i>...</i>	<i>...</i>
99	<i>...</i>	<i>...</i>	<i>...</i>	<i>...</i>	<i>...</i>	<i>...</i>	<i>...</i>	<i>...</i>	<i>...</i>	<i>...</i>
100	<i>...</i>	<i>...</i>	<i>...</i>	<i>...</i>	<i>...</i>	<i>...</i>	<i>...</i>	<i>...</i>	<i>...</i>	<i>...</i>

El Alcalde *...* da 1875
El Intendente del Ayuntamiento



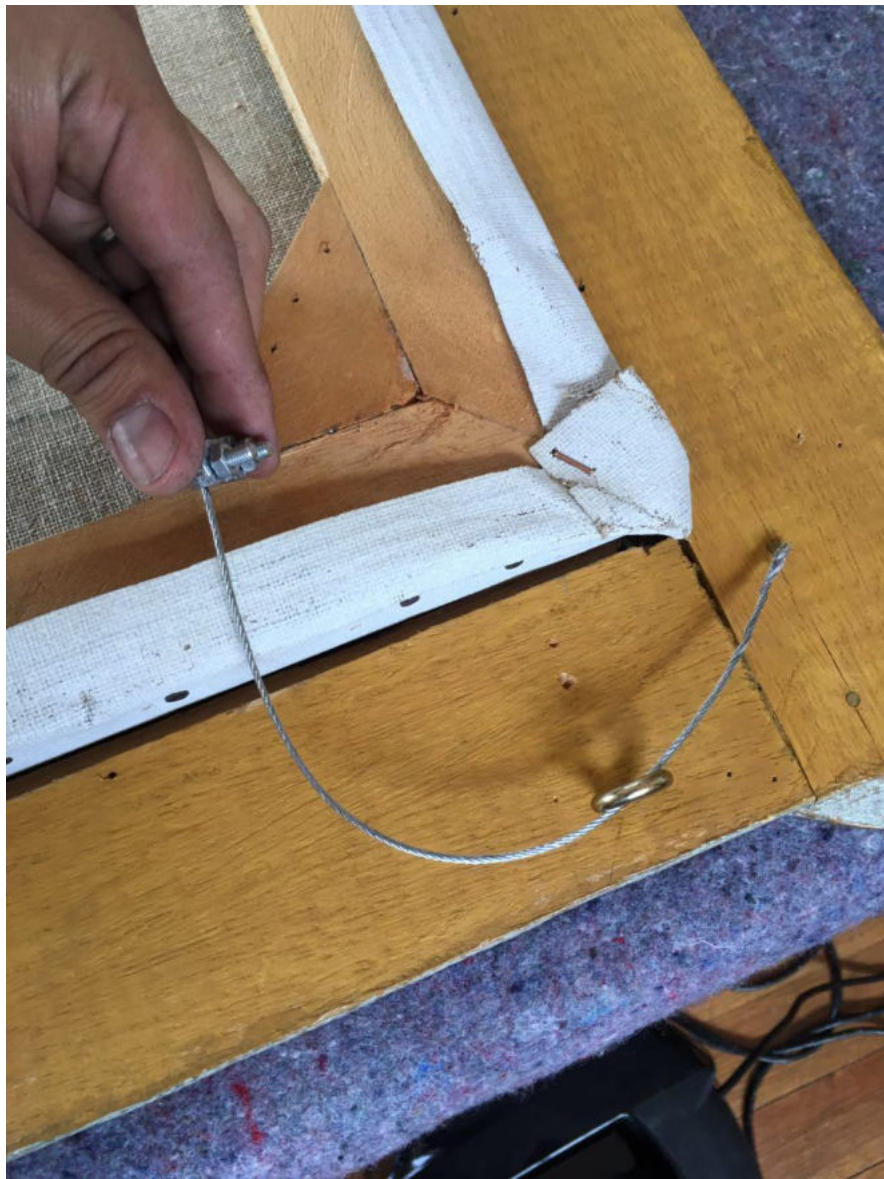
La cultura es de todos

Mincultura



La cultura
es de todos

Mincultura



La cultura
es de todos

Mincultura



La cultura
es de todos

Mincultura

Conservación Curativa



La cultura
es de todos

Mincultura

¿Cuales son los pasos operativos?

- Identificación
- Estado de conservación
- Diagnóstico
- Propuesta de tratamiento
- Tratamiento realizado



- Documentación = **Historia Clínica**





La cultura
es de todos

Mincultura



La cultura
es de todos

Mincultura

Restauración



La cultura
es de todos

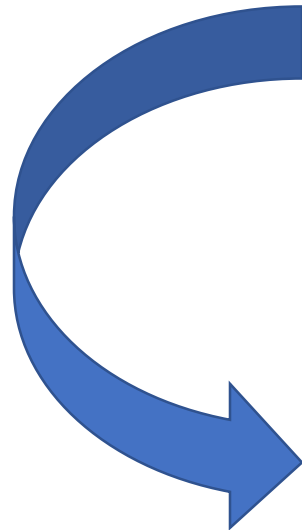
Mincultura

Restauración de obras

Para realizar una intervención de restauración a una obra, se debe conocer la técnica de ejecución e identificar los materiales con los que fue realizada, determinar su estado de conservación y hacer documentación gráfica y fotográfica del estado inicial, de los procesos, y del estado final.

También se realizan estudios a simple vista y análisis científicos.

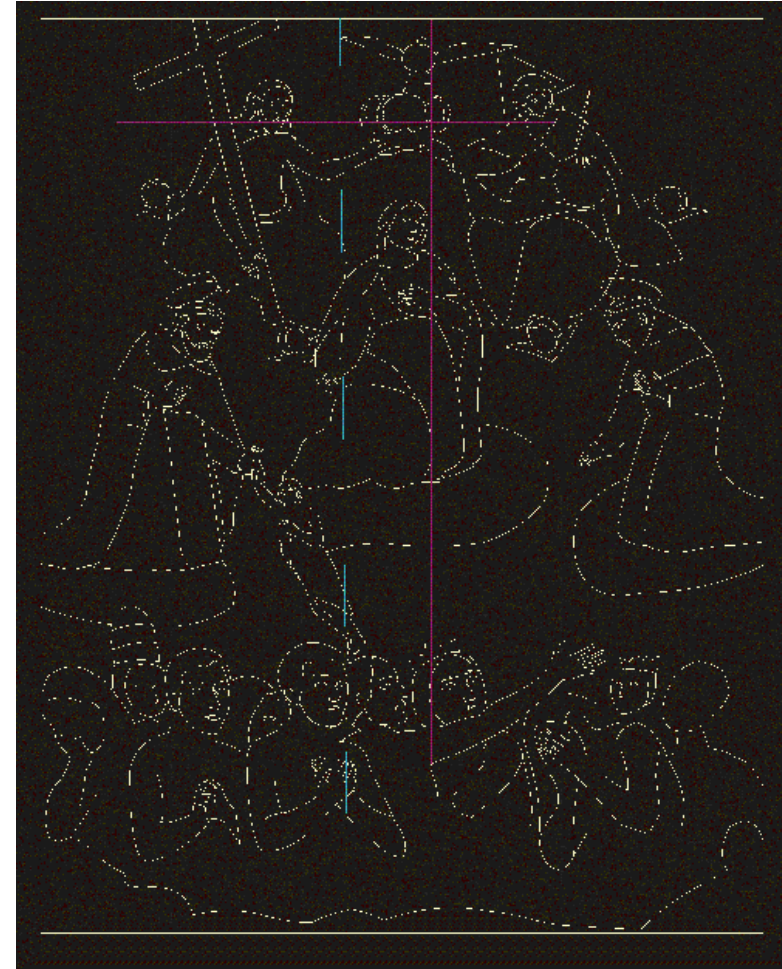
HCL = HISTORIA CLINICA



La cultura
es de todos

Mincultura


Análisis de obras





PERDIDA DE BASE DE PREPARACIÓN Y CAPA PICTÓRICA.

RESANES

MUESTRA	TORSION	MATERIAL	MICROFOTOGRAFIA
01	Z	Lino	

MUESTRA	ESTRATIGRAFIA	MICROFOTOGRAFIA
01	Capa 3. Capa de recubrimiento. Grosor: 10 - 20 μ	
	Capa 4. Pictórica blanca aglutinada con aceite. Grosor: 20 - 70 μ	
	Capa 1. Base de preparación roja y negra aglutinada con aceite. Grosor mínimo: 120 μ	





La cultura
es de todos

Mincultura



La cultura
es de todos

Mincultura



La cultura
es de todos

Mincultura





La cultura
es de todos

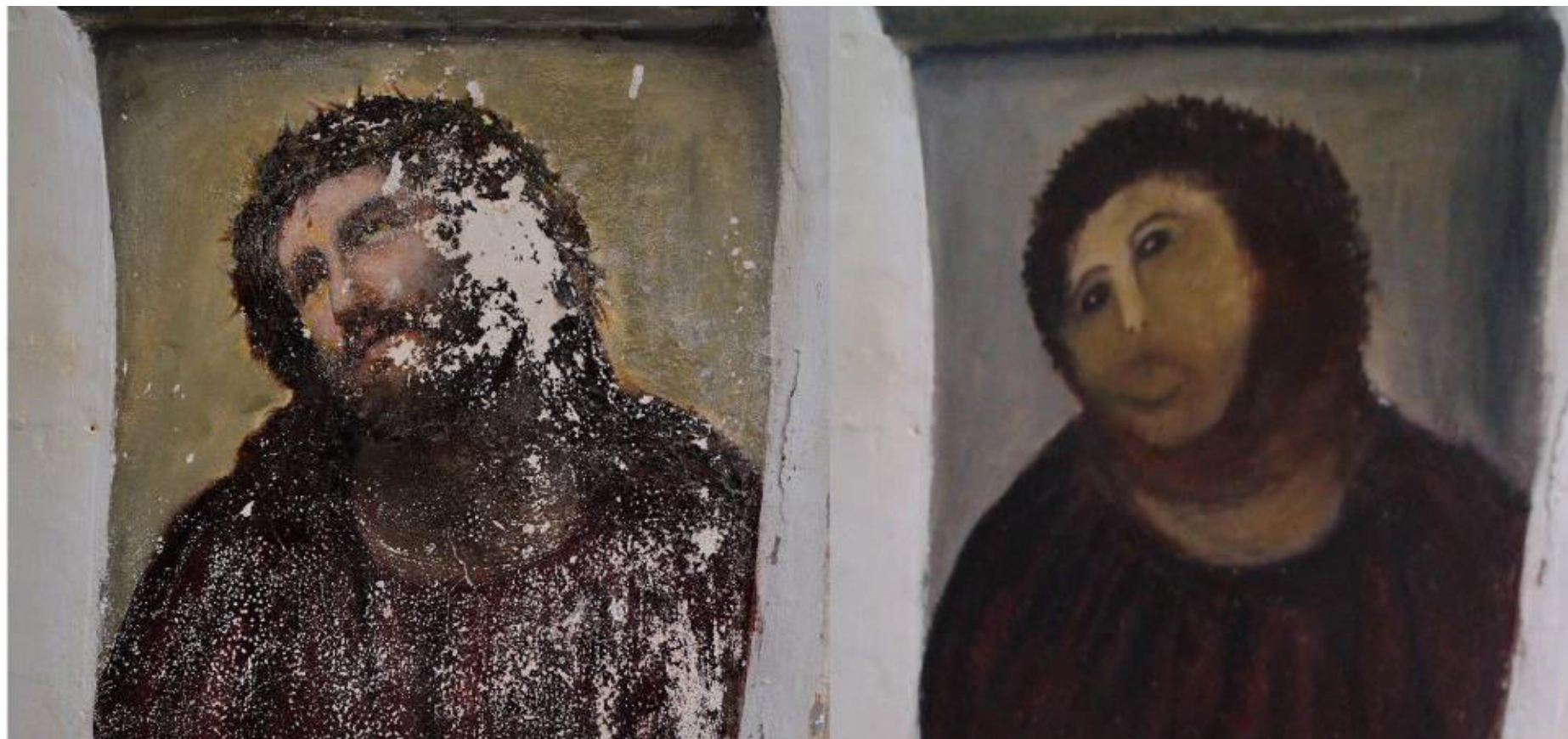
Mincultura

NO IMPROVISAR.
LLAMAR SIEMPRE A UN ESPECIALISTA!



La cultura
es de todos

Mincultura



Ecce Homo

Santuario de Misericordia de Borja

Provincia de Zaragoza, España



La cultura
es de todos

Mincultura



*La virgen y el niño
Sudbury, Canadá.*



La cultura
es de todos

Mincultura

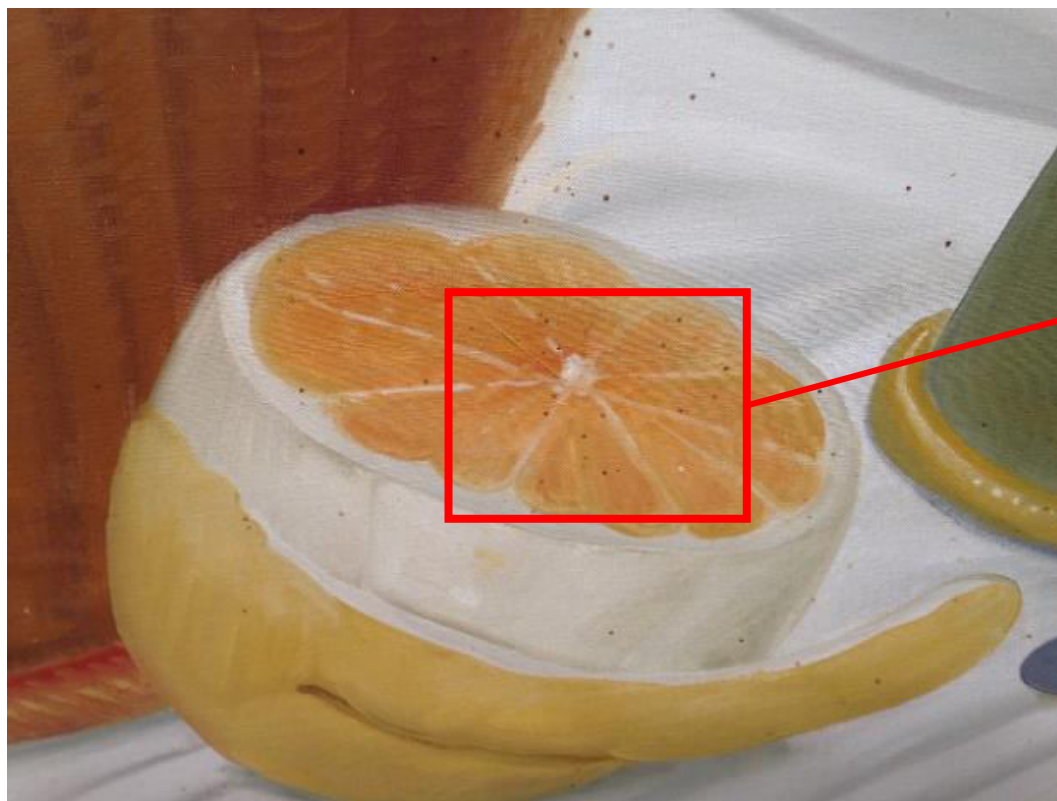
Deterioros



La cultura
es de todos

Mincultura

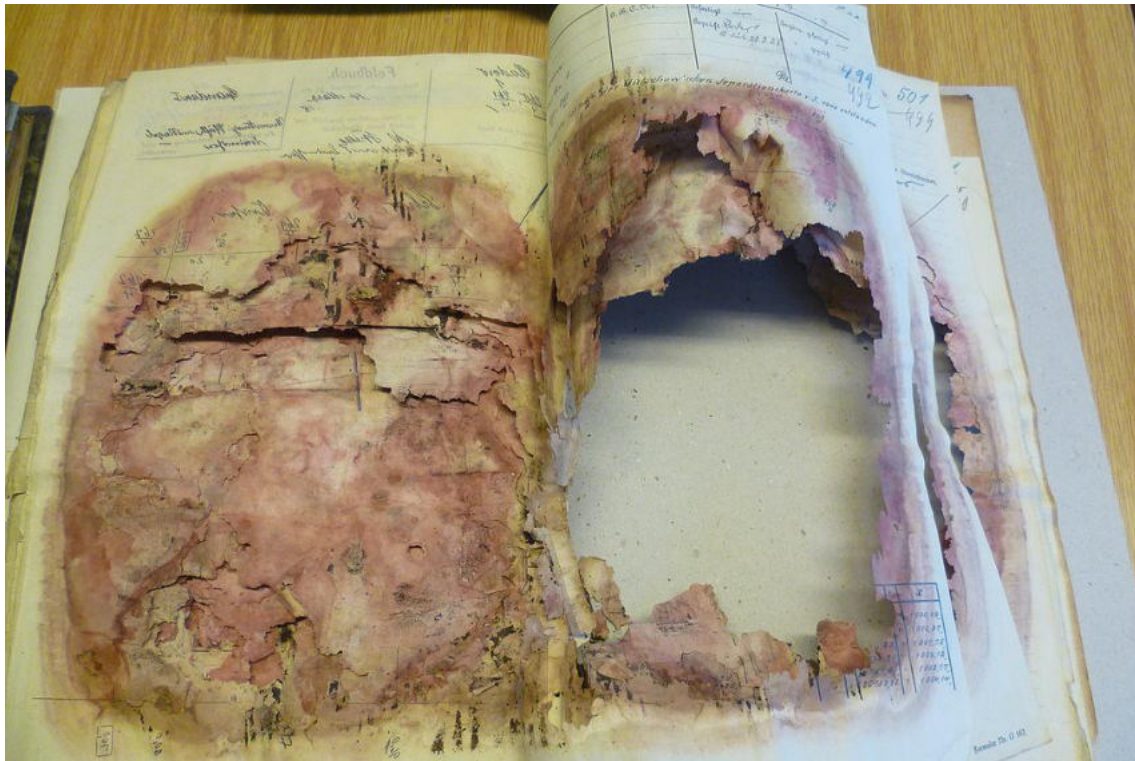
Insectos





La cultura
es de todos

Mincultura



La cultura
es de todos

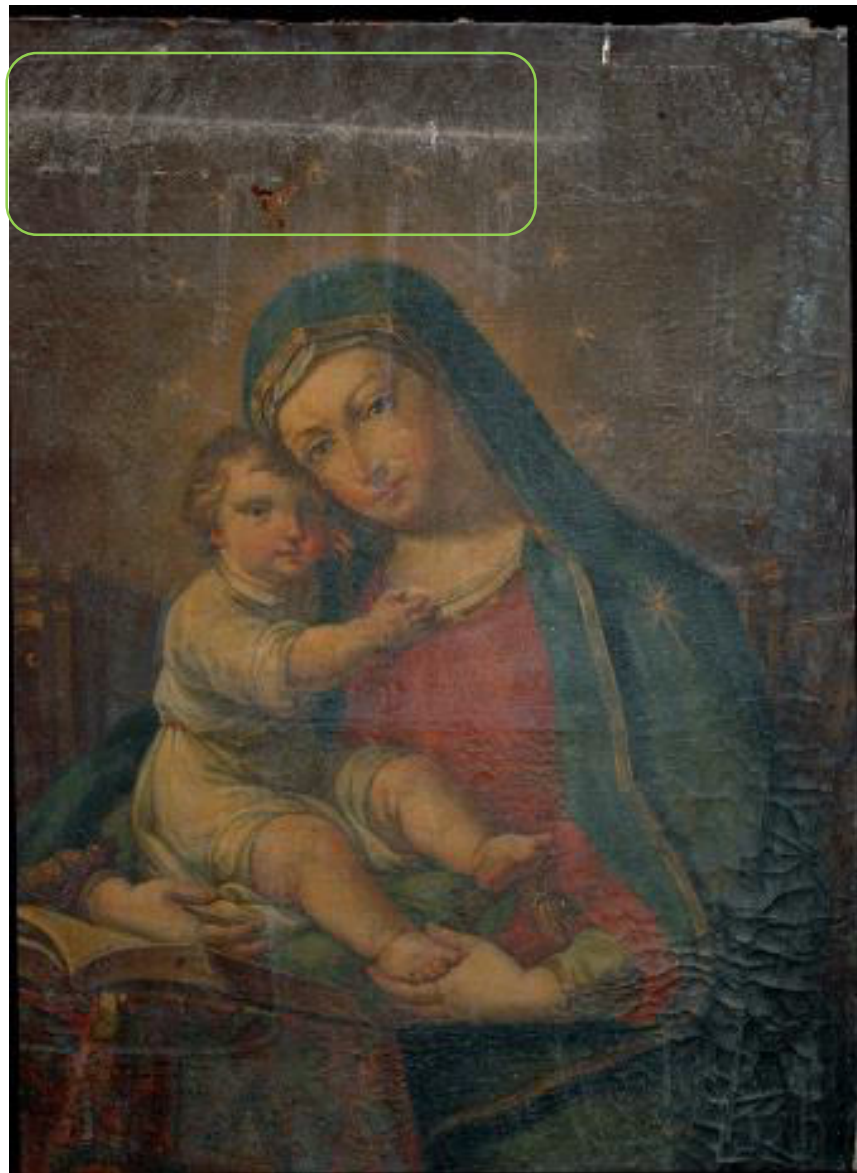
Mincultura



La cultura
es de todos

Mincultura

Rayones



La cultura
es de todos

Mincultura

Faltantes



La cultura
es de todos

Mincultura

Oxidación



Cambio de color



La cultura
es de todos

Mincultura



La cultura
es de todos

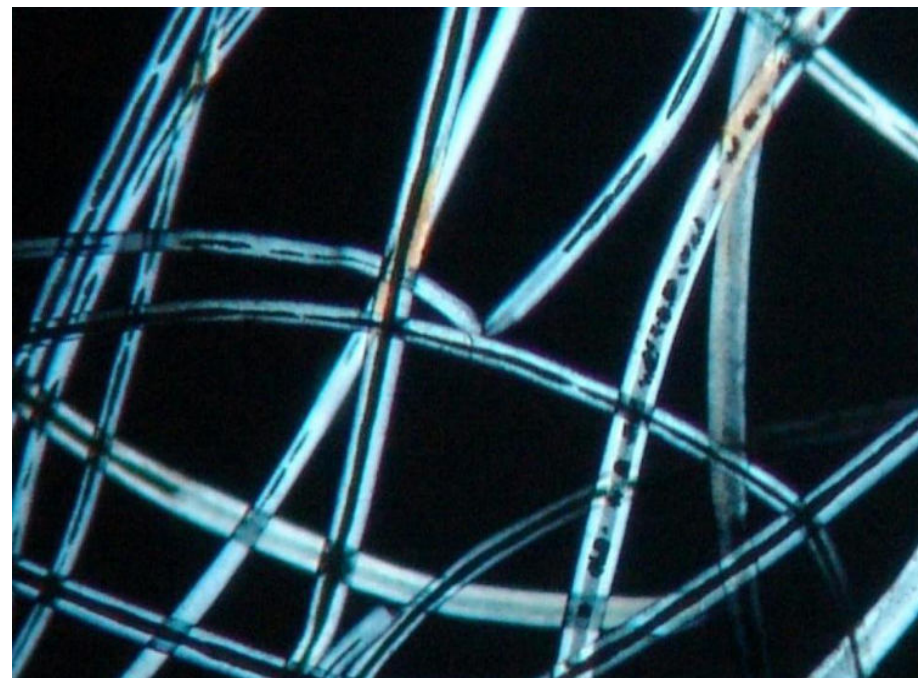
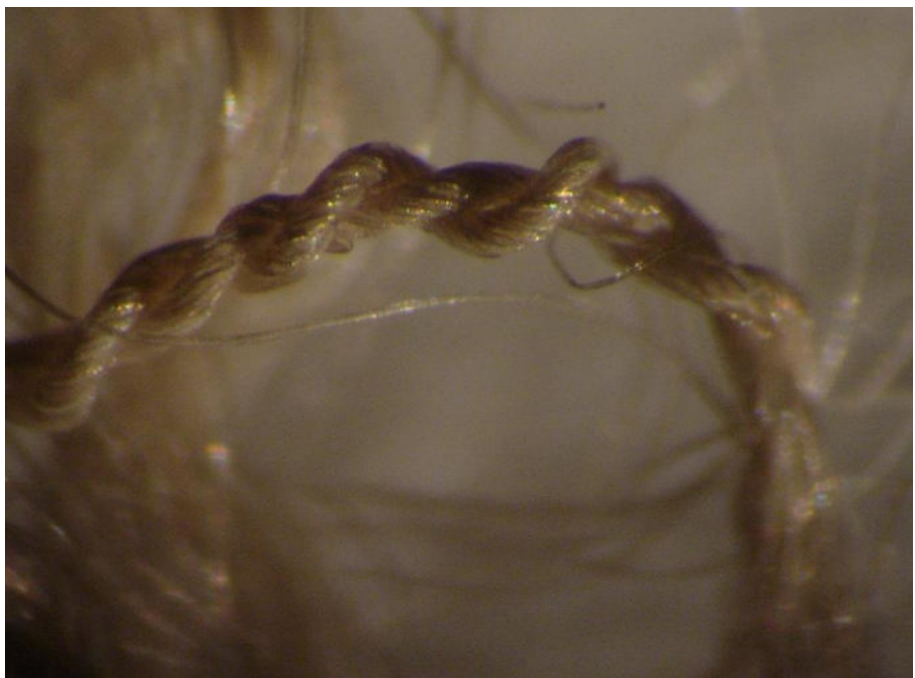
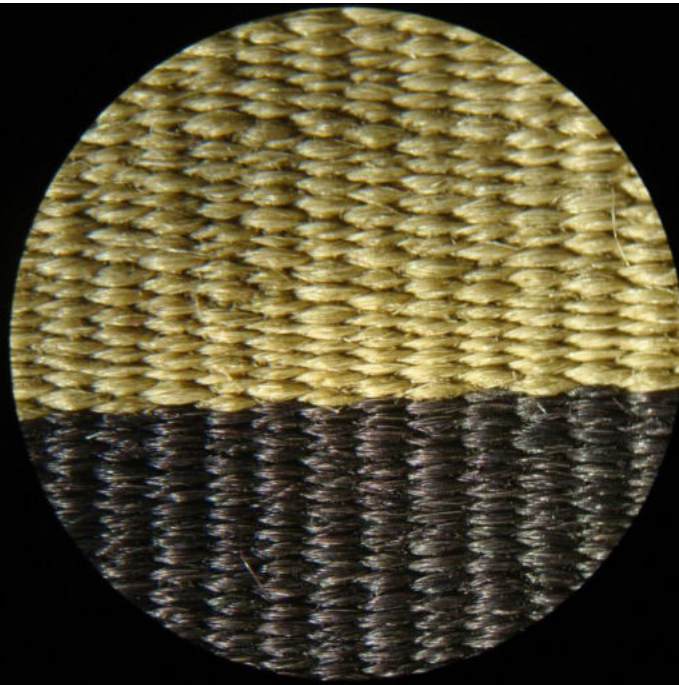
Mincultura

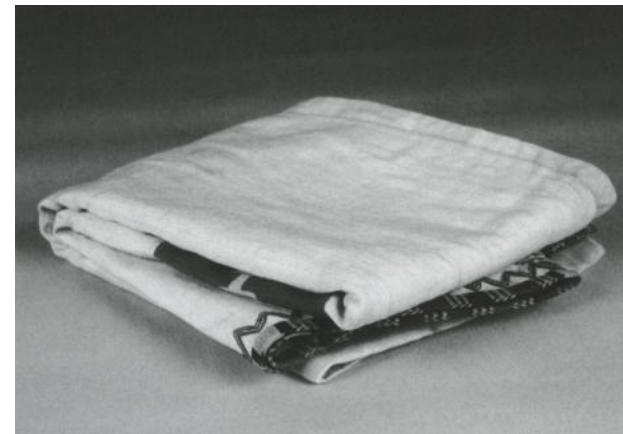
INVESTIGACIÓN CIENTÍFICA



La cultura
es de todos

Mincultura







La cultura
es de todos

Mincultura



ISSN 1909-5929

El manto o acso de la reina mujer de Atahualpa

¿Una prenda de la última reina del Perú?

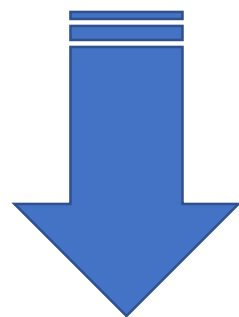
*Olga Isabel Acosta Luna
Catalina Plazas García*

Museo Nacional de Colombia



La cultura
es de todos

Mincultura



Conservación - Restauración

Recuperación de los valores históricos y estéticos con miras de una

Conciencia de Conservación



La cultura
es de todos

Mincultura



La cultura
es de todos

Mincultura

Área de Conservación – Gestión de Colecciones

Catalina Plazas

cplazas@museonacional.gov.co

Tel: (+571) 3816470 ext. **2160**

Cra 7 N° 28-66

Bogotá D.C. – Colombia