

ANEXO GRÁFICO

PLAN ESPECIAL DE MANEJO Y PROTECCIÓN –PEMP- DEL CENTRO HISTÓRICO DE AMBALEMA Y SU ZONA DE INFLUENCIA EN EL DEPARTAMENTO DE TOLIMA

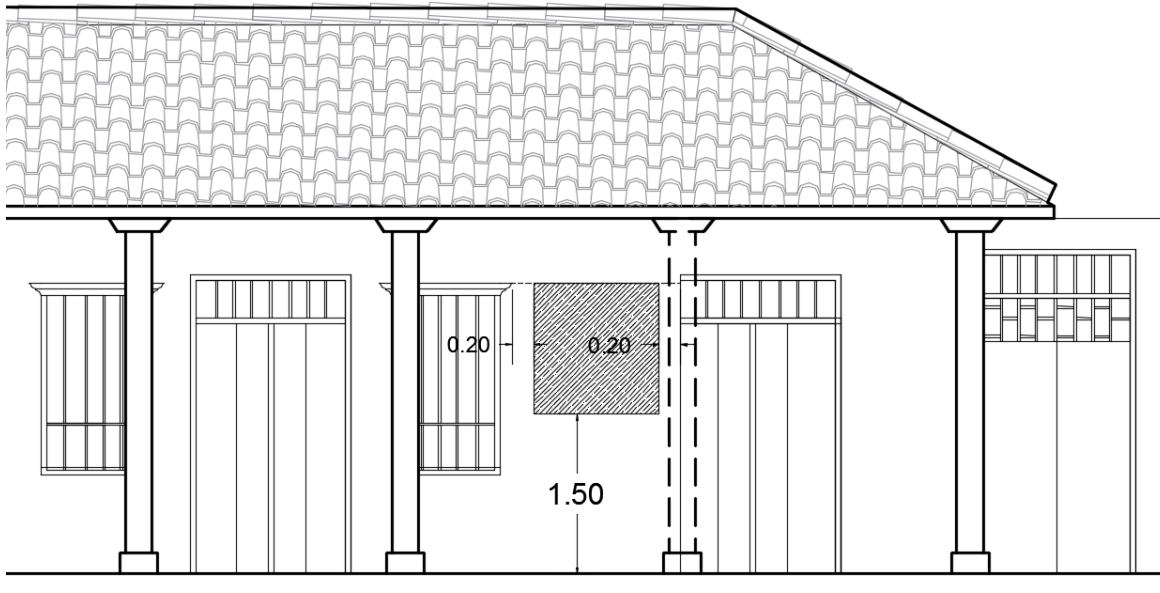


Ilustración 1. Dimensión de avisos opción 1

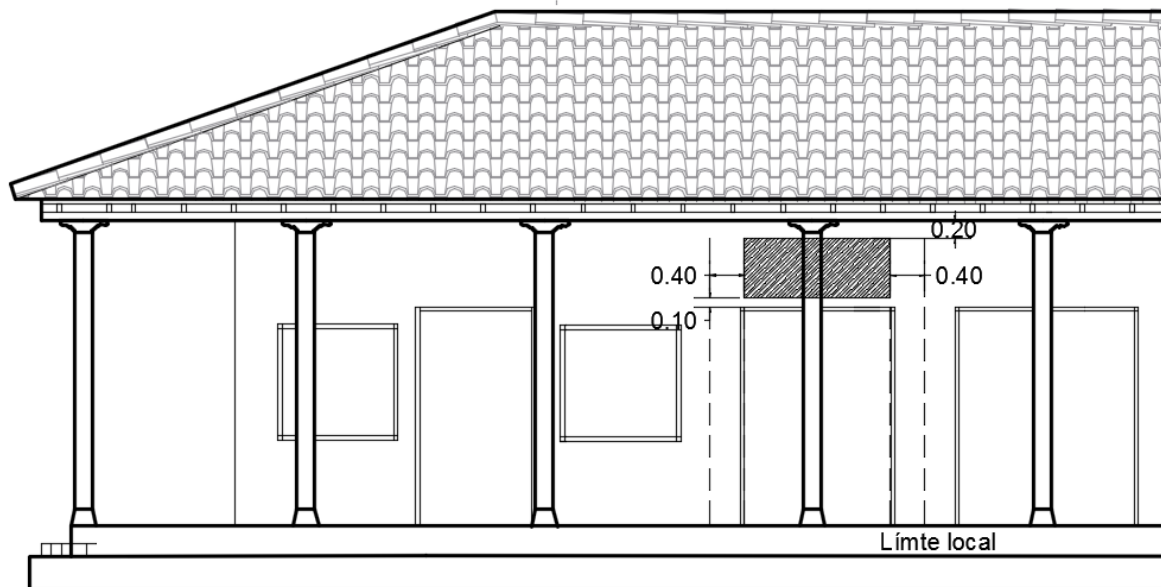


Ilustración 2. Dimensión de avisos opción 2

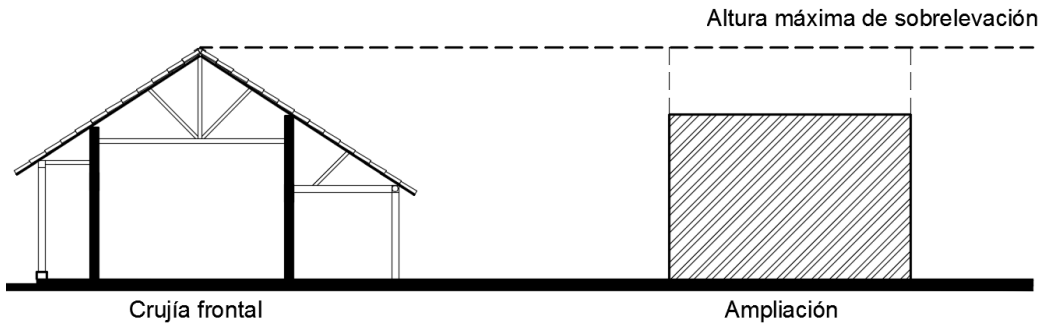


Ilustración 3. Altura máxima de sobrelevación de ampliaciones al interior del predio en inmuebles nivel 1 y 2

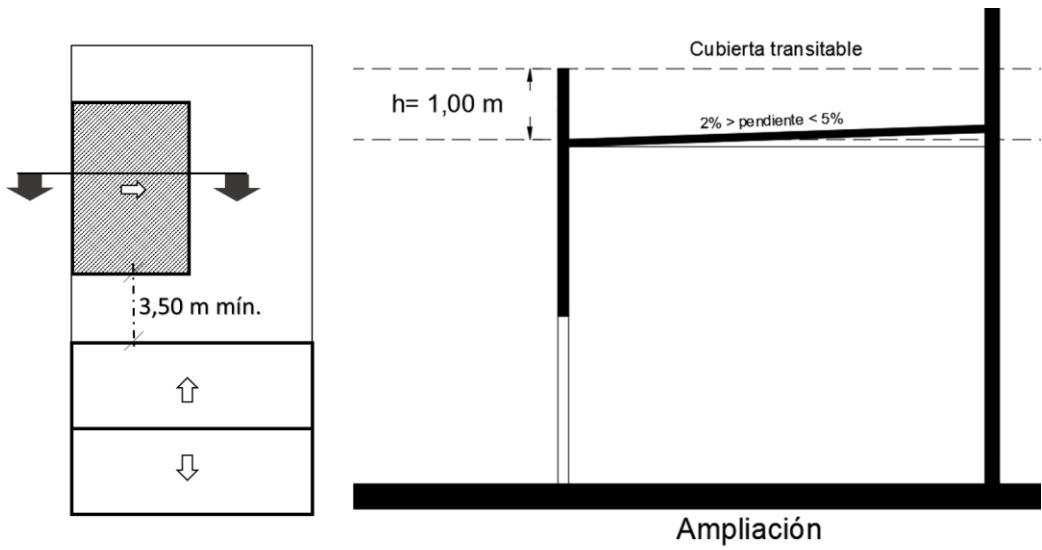


Ilustración 4. Cubierta plana transitable en ampliaciones al interior del predio

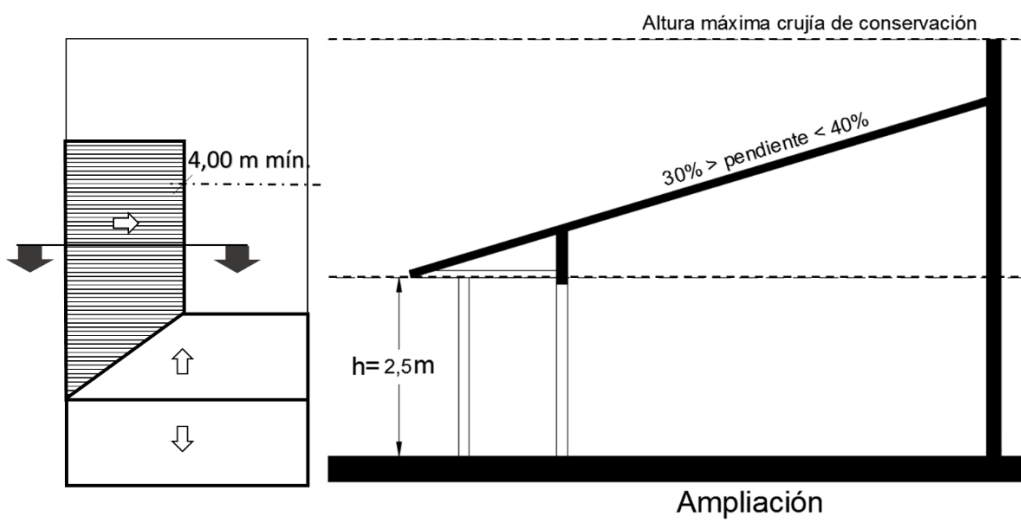


Ilustración 5. Cubierta inclinada con galería o estantillería en ampliaciones al interior del predio

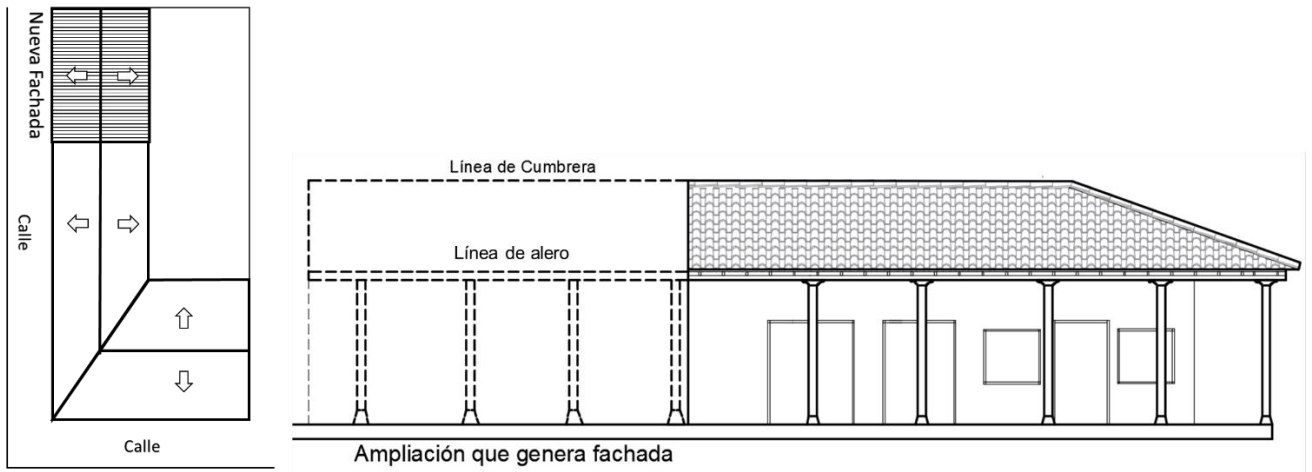


Ilustración 6. Caso 2. Ampliación continuando edificación generando fachada a espacio público

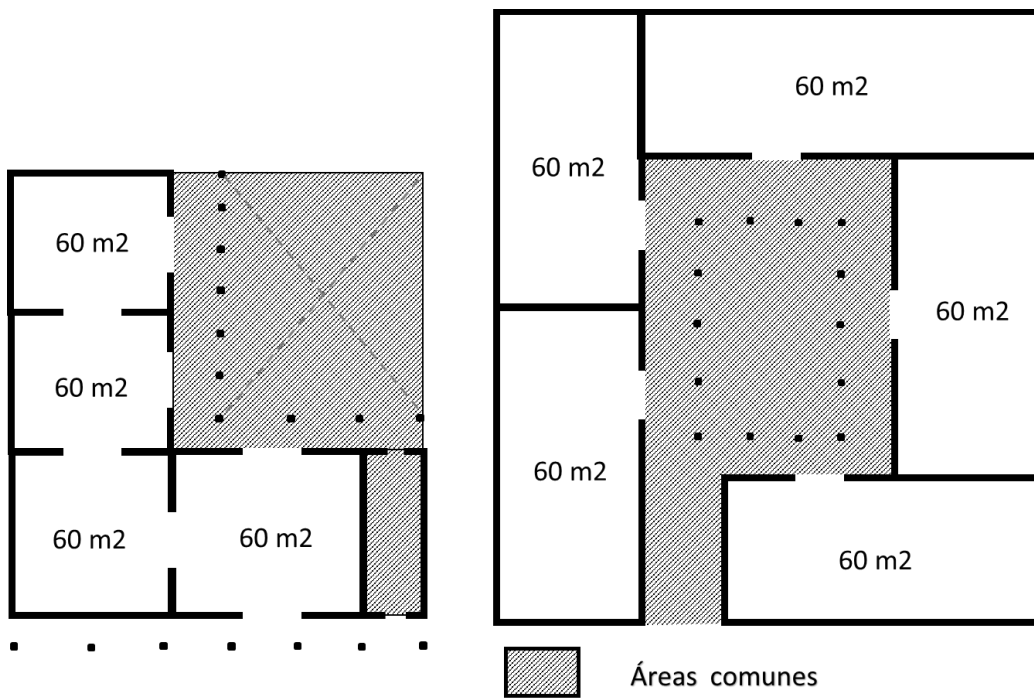


Ilustración 7. Subdivisión por copropiedad y/o propiedad horizontal en inmuebles nivel 3 y obra nueva en área afectada

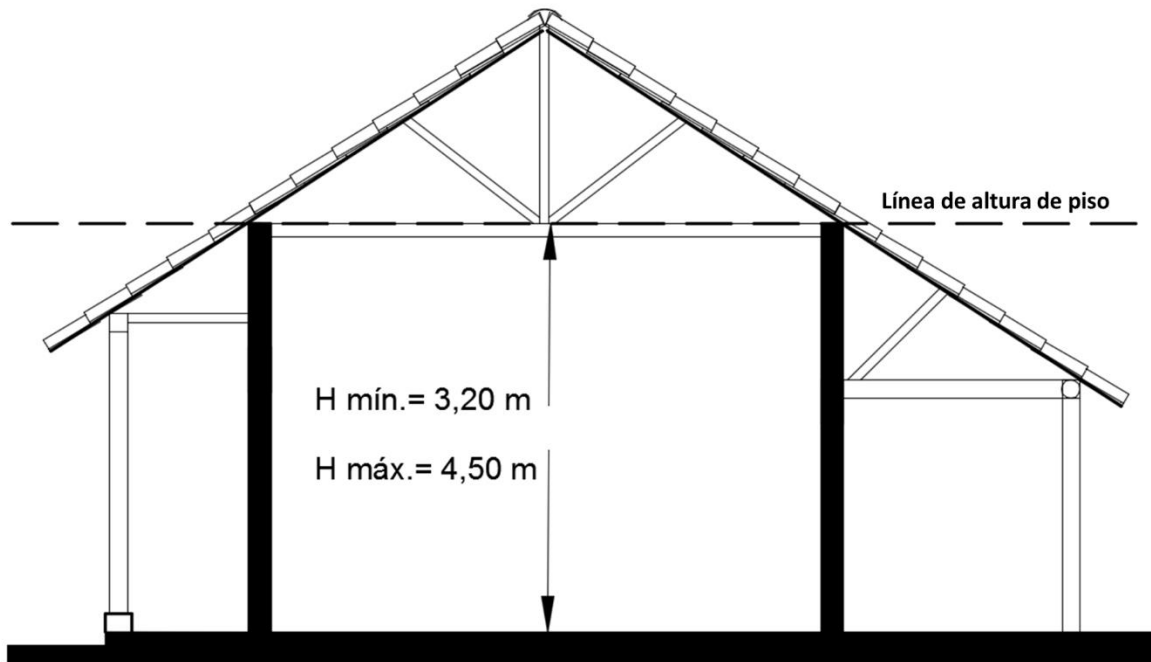


Ilustración 8. Alturas mínima y máxima de piso en inmuebles nivel 3 y obra nueva en área afectada

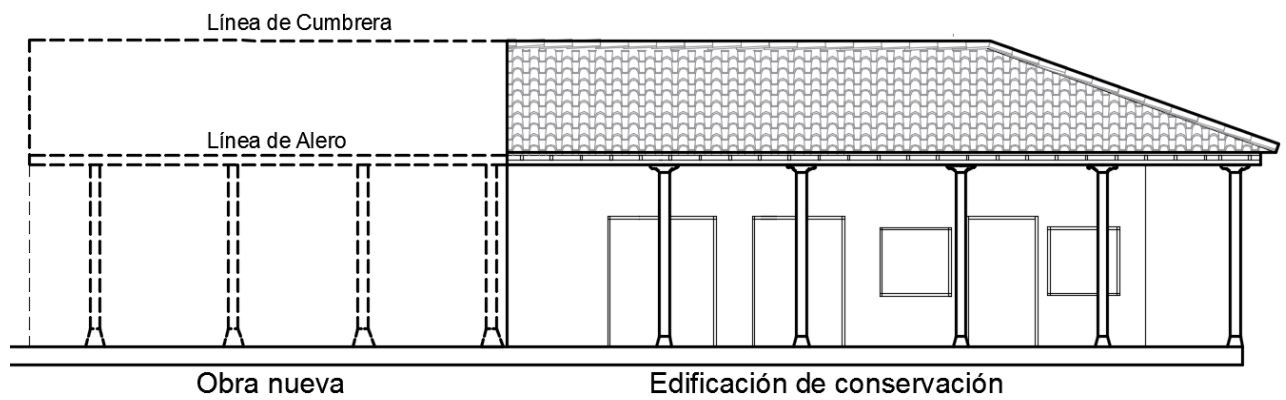
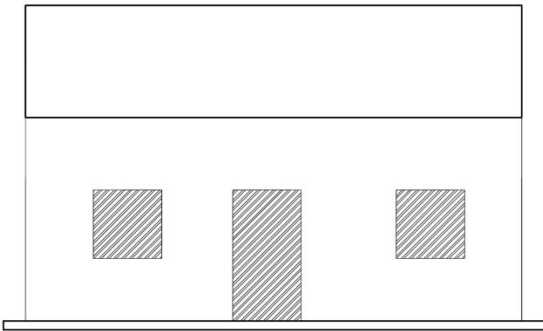




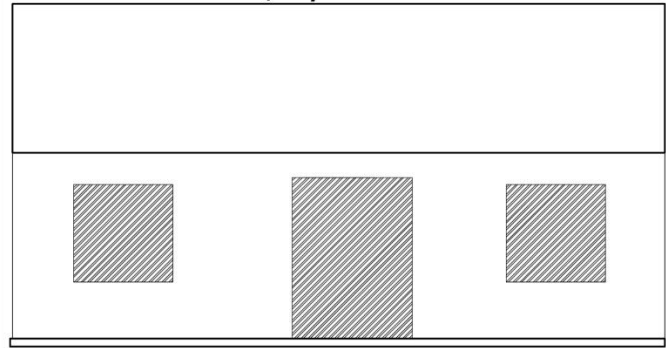
Ilustración 9. Continuidad de la altura de la edificación de conservación en obra nueva al interior del área afectada



Sector Normativo I



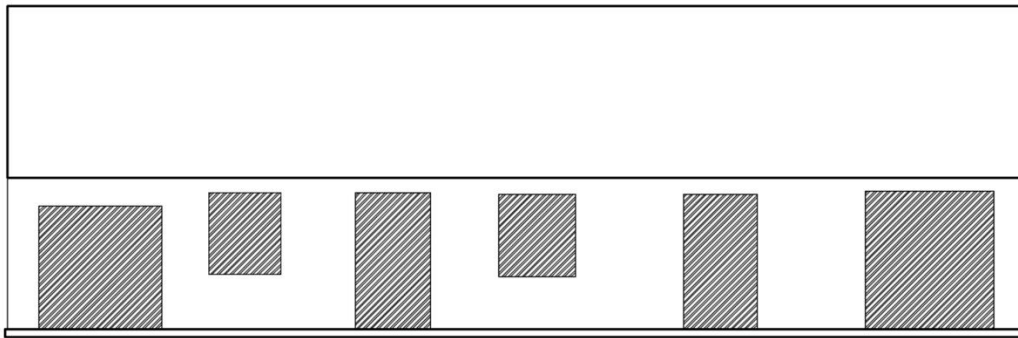
 Vacíos 20% máximo del área de fachada
 Llenos 80% mínimo del área de fachada

Sectores Normativos II, III y IV



 Vacíos 40% máximo del área de fachada
 Llenos 60% mínimo del área de fachada

Sector Normativo II Marco de la plaza





 Vacíos 45% máximo del área de fachada
 Llenos 55% mínimo del área de fachada

Ilustración 10. Proporción de llenos y vacíos para el plano de fachada en obra nueva al interior del área afectada

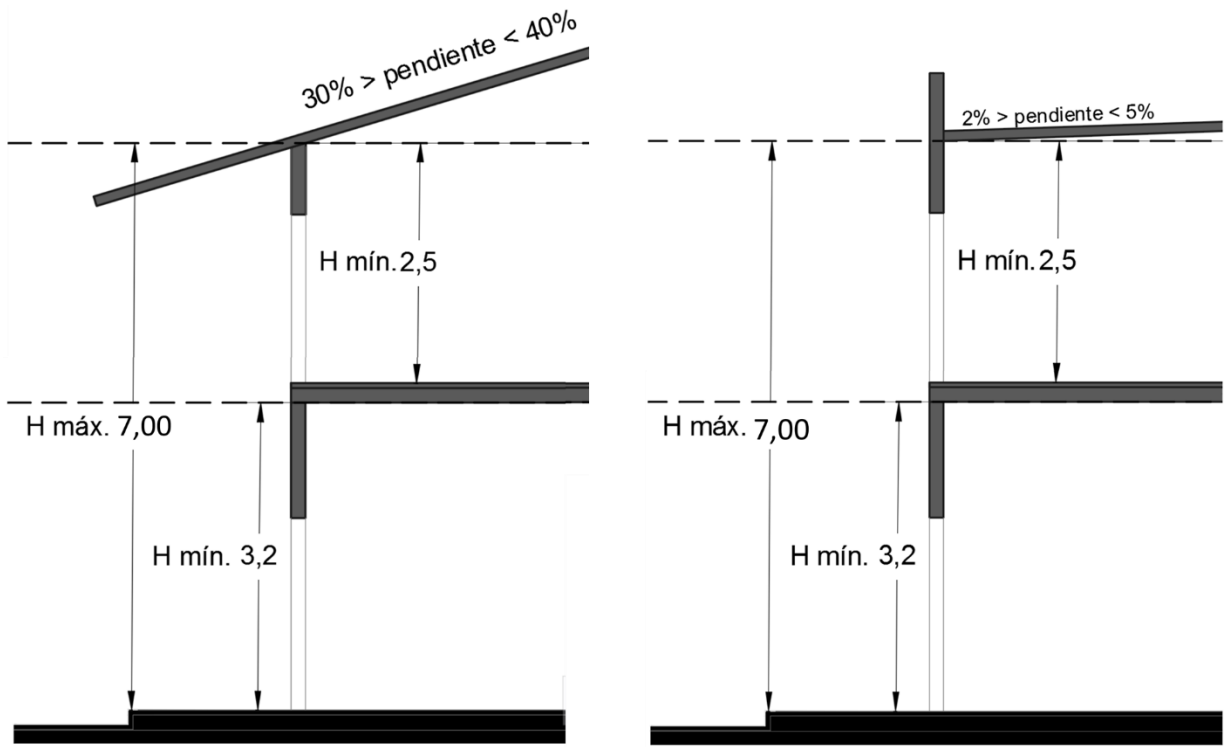


Ilustración 11. Condiciones de altura para obra nueva en zona de influencia. Opciones cubierta inclinada y plana

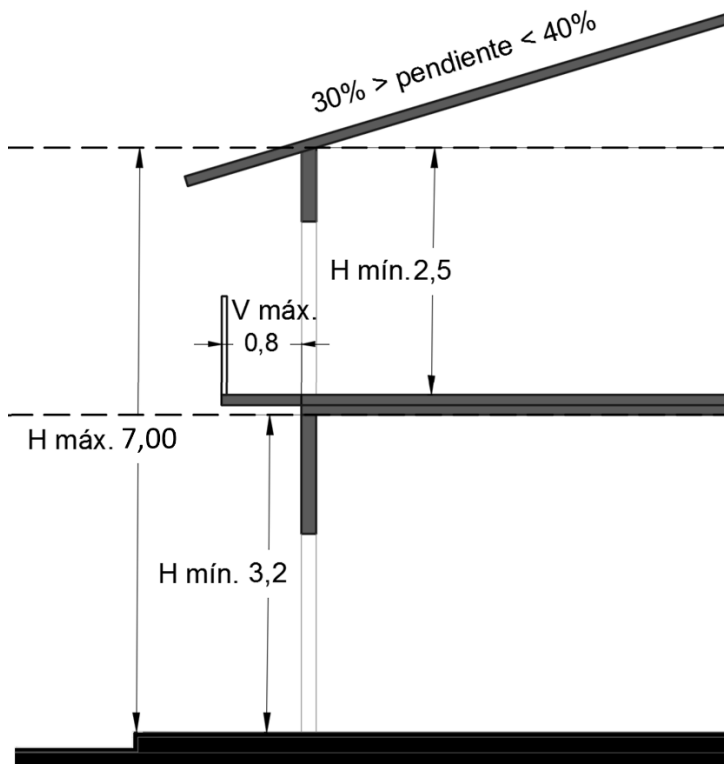


Ilustración 12. Vuelo máximo de los balcones en obra nueva de la zona de influencia

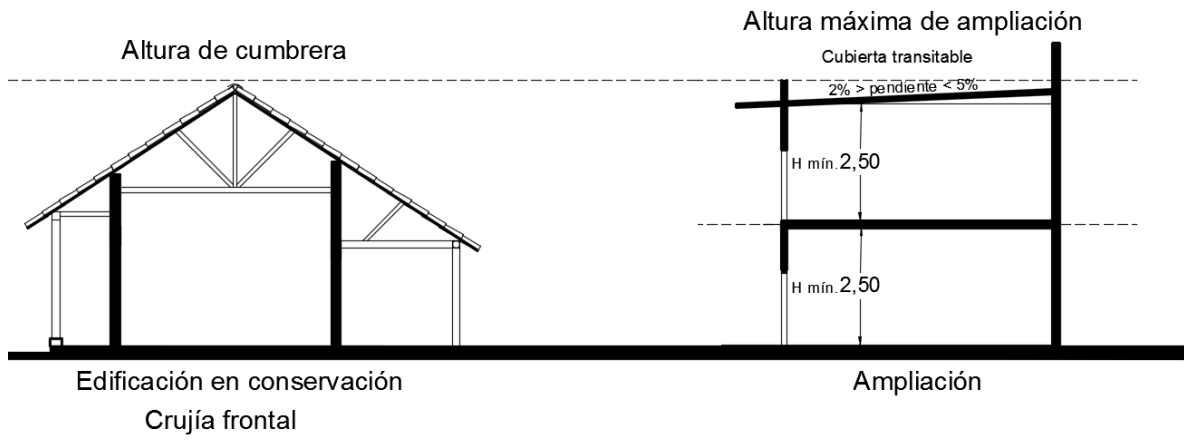


Ilustración 13. Esquema ampliación de 2 pisos al interior

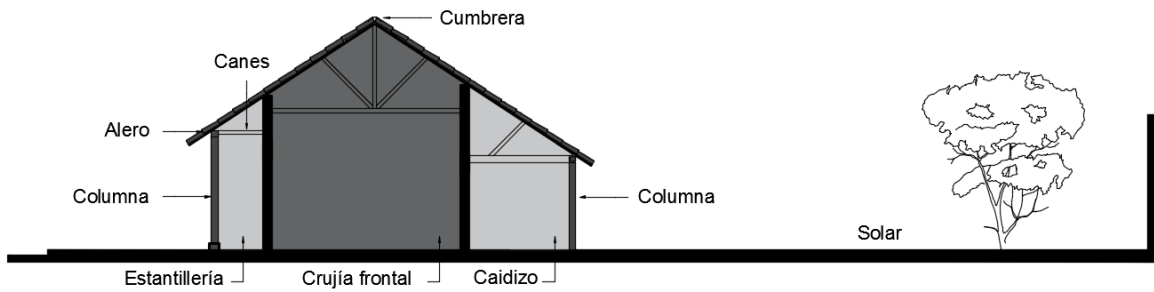


Ilustración 14. Esquema partes de la edificación