



ALERTA DE PATRIMONIO CULTURAL

15 de Junio de 2020



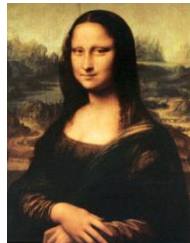
SOMOS UNO. SOMOS TODOS.

08

PATRIMONIO CULTURAL

Garantizar la seguridad del patrimonio cultural durante el confinamiento: un desafío para profesionales de museos y cuerpos de policía.

Desde el comienzo de la crisis sanitaria del COVID-19, el 95% de los museos del mundo se han visto obligados a cerrar temporalmente sus puertas para proteger a sus visitantes.



Las medidas de autoaislamiento representan un enorme obstáculo para los profesionales de la seguridad de los museos y autoridades de policía.

El ICOM (Consejo Internacional de Museos), condena los recientes robos en el Reino Unido y en los Países Bajos, pese a las medidas de confinamiento.



El ICOM e INTERPOL recomiendan ahora la implementación y refuerzo de las siguientes acciones:

1. Comprobar los sistemas de seguridad y alarma

Los museos deben evaluar sus condiciones de seguridad y colocar en marcha un plan de protección.

En particular, se aconseja:

- Mantener los servicios de seguridad las 24 horas del día, 7 días a la semana (personal capacitado disponible que pueda desplazarse fácilmente con una lista de reemplazos).
- Mantener en pleno funcionamiento todos los sistemas de detección de intrusos, en particular las cámaras de vigilancia y las alarmas (dentro y fuera, 24 horas al día, 7 días a la semana).
- Establecer un protocolo que asegure un diálogo regular y una red de información entre los agentes de seguridad, responsables de la institución y autoridades de policía.

MG. FABIO HERNÁN LÓPEZ CRUZ

Director de Investigación Criminal e INTERPOL

Código IPPAB3-342

2. Adaptar los protocolos

- La dirección del museo y el personal de seguridad deben establecer una lista precisa y clara del personal autorizado para acceder al edificio.
- Vigilancia del perímetro del edificio/sitio (en particular cuando no hay CCTV disponible en el exterior).
- Impedir o restringir, si es posible, el parqueo de vehículos a los alrededores del edificio (ayuda de la policía).
- Evitar cualquier desplazamiento de obras de las colecciones.
- Programar informes de seguridad a la dirección del museo con una frecuencia semanal.



El Museo del Louvre es el Museo Nacional de Francia, consagrado al arte anterior al impresionismo, tanto bellas artes como arqueología y artes decorativas. Es uno de los más importantes del mundo. Está ubicado en París.

3. Comunicación regular con la Policía

Una comunicación frecuente y un rápido flujo de información entre las personas de referencia designadas representan las bases de un sistema ya adoptado por el ICOM.



4. Colaborar con otras instituciones culturales que se enfrentan a las mismas dificultades

Las buenas prácticas en materia de seguridad, así como en la construcción de protocolos contribuyen a reforzar la seguridad sobre el patrimonio cultural.



5. Incluir a los vecinos y a la comunidad local

Los propios residentes, confinados en sus casas, podrían ser sensibilizados sobre la necesidad de informar a la policía en caso de tráfico o ruido sospechoso en el museo o en sus alrededores. Saber a quién llamar y actuar rápidamente son dos medidas preventivas importantes.

